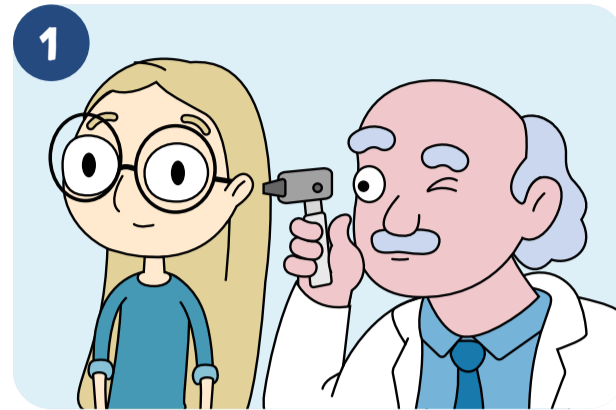


# 10 WARNSIGNALE VON PID BEI KINDERN

Renommierte Immunologieexperten haben bestimmte Warnzeichen identifiziert, die dabei helfen einen Immundefekt zu erkennen. Bei Kindern werden folgende 10 Warnsignale definiert:\*

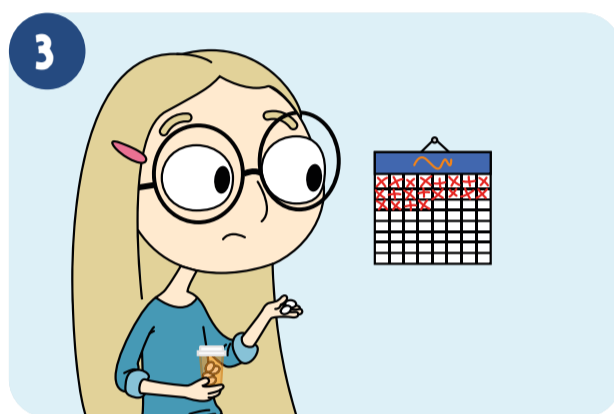
\*Adaptiert nach: The Jeffrey Modell Foundation, 10 Warning Signs of Primary Immunodeficiency; [www.info4pi.org](http://www.info4pi.org)



1 Vier oder mehr neue eitrige Mittelohrentzündungen innerhalb eines Jahres



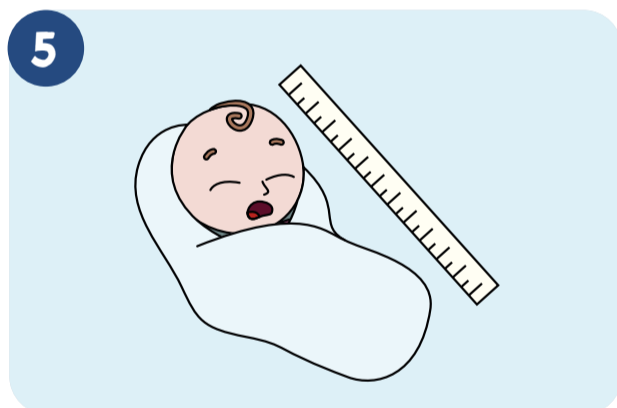
2 Zwei oder mehr schwere Sinusinfektionen innerhalb eines Jahres



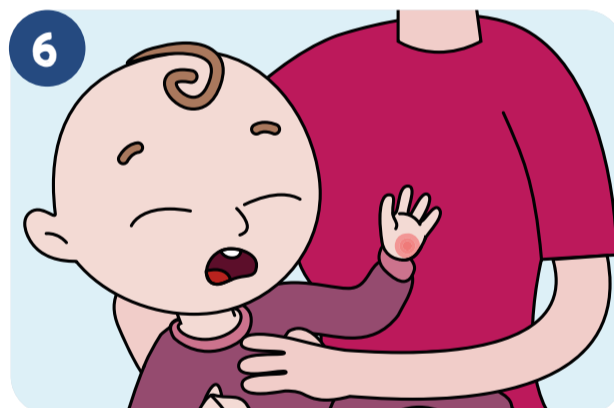
3 Zwei oder mehr Monate Antibiotikatherapie mit geringer Wirkung



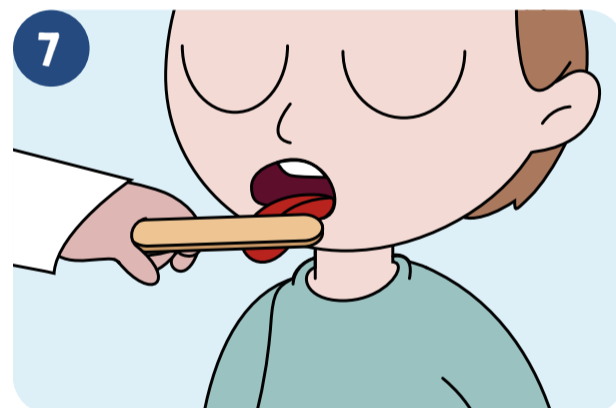
4 Zwei oder mehr Lungenentzündungen innerhalb eines Jahres



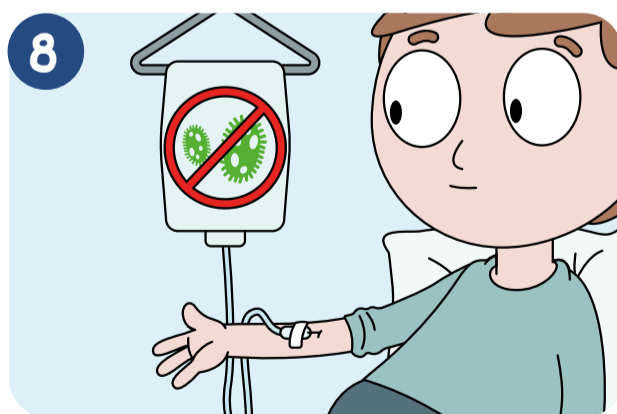
5 Keine Gewichtszunahme oder fehlendes normales Wachstum bei Säuglingen



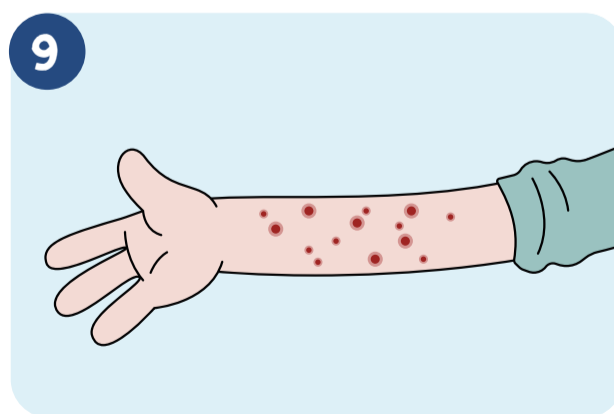
6 Rezidivierende tiefe Haut- oder Organabszesse



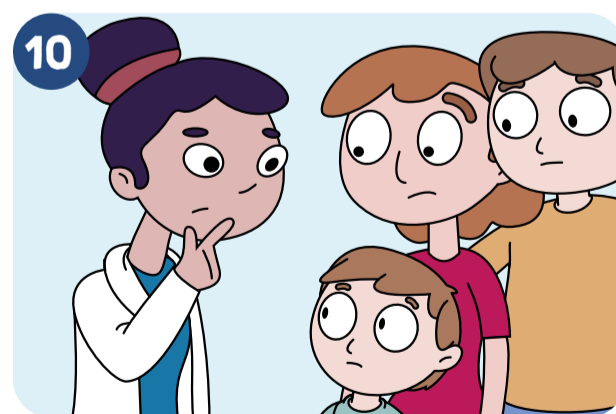
7 Hartnäckige Candidose der Mundschleimhaut oder chronische Pilzinfektionen der Haut



8 Bedarf an intravenösen Antibiotika zur Infektausheilung



9 Zwei oder mehr invasive Infektionen, inkl. Sepsis



10 Familienanamnese von primären Immundefekten